

Pizzo Pippo

COMUNE DI MONTAGNAREALE



RACCOLTA RIFIUTI PORTA A PORTA



Per informazioni, particolari esigenze,
ed eventuali problemi riscontrati nel servizio
è possibile contattare il seguente recapito:
331 1895095

Arti Grafiche Penta - Tel. 0991 21122

Pizzo Pippo
Via Belvedere, 25 - 98060 Montagnareale



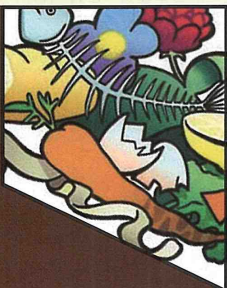
COMUNE DI MONTAGNAREALE



I contenitori dovranno essere esposti la sera precedente,
dalle 22:00 alle 05:00 del giorno di raccolta.

Non è consentito l'uso di sacchi neri, ma solo trasparenti.

UMIDO



Scarti organici di cucina (avanzi di cibo), carta unta e tovaglioli, fondi di caffè, filtri di tè e camomilla, ceneri di legna fredda, fazzoletti e salviettine di carta, cartoni di pizza molto unti, cialde del caffè di carta, piatti e bicchieri compostabili.

NO

NESSUN LIQUIDO,
PANNOLINI E ASSORBENTI
IGIENICI.

PLASTICA E ALLUMINIO



Contenitori di plastica, flaconi di shampoo/doccia, lattine e barattoli in metallo, imballaggi in plastica, vaschette per alimenti in polistirolo o plastica, posate in plastica e piatti privi di cibo, bombolette spray, scatolette, vaschette per alimenti, involucri per il cioccolato, coperchi per lo yogurt.

NO

GIOCATTOLI, PLASTICA
SPORCA, POSATE DI
PLASTICA, BARATTOLI DI
VERNICE, COLLA E MASTICE.

CARTA E CARTONE

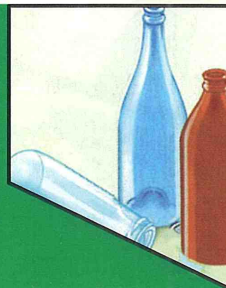


Giornali, riviste, sacchetti di carta, fogli di carta di ogni dimensione, quaderni, contenitori in cartone di prodotti alimentari (pasta, riso, ecc), cartoni della pizza, scatole (di scarpe, detersivi, ecc), rotoli di carta igienica, contenitori in tetrapak.

NO

CARTA CHIMICA, SCONTRINI
FISCALI, CARTA
PLASTIFICATA, TOVAGLIE,
BICCHIERI E PIATTI.

VETRO



Bottiglie in vetro e
contenitori in vetro non
superiori a 5 litri.

NO

CERAMICHE E PORCELLANA,
LAMPADINE, NEON, SPECCHI,
VETRO RETINATO, VETRO
OPALE (bocchette di profumo),
CRISTALLI, SCHERMI DI
TELEVISORI O COMPUTER,
VETRO PIREX, VETRI PORTE O
FINESTRE, CONTENITORI DI
VETRO SPORCHI.

RESIDUO SECCO



Penne, pannolini, assorbenti,
gomme da masticare, cicche
di sigarette, giocattoli, carta
oleosa o plastificata per
alimenti, cd, rasoi, calze di
nylon, dentifricio, spazzolini,
sacchetti aspirapolvere,
stringhe, tubetto spugne,
escrementi e lettiere di
animali domestici, gusci di
cozze e vongole, scontrini,
capelli, capsule del caffè di
plastica o alluminio.

NO

E' VIETATO INTRODURRE
MATERIALE RICICLABILE.